



Quartier de La Motte

Permis d'Urbanisation
«Quartier de La Motte»

Réunion d'information préalable

Avril 2017

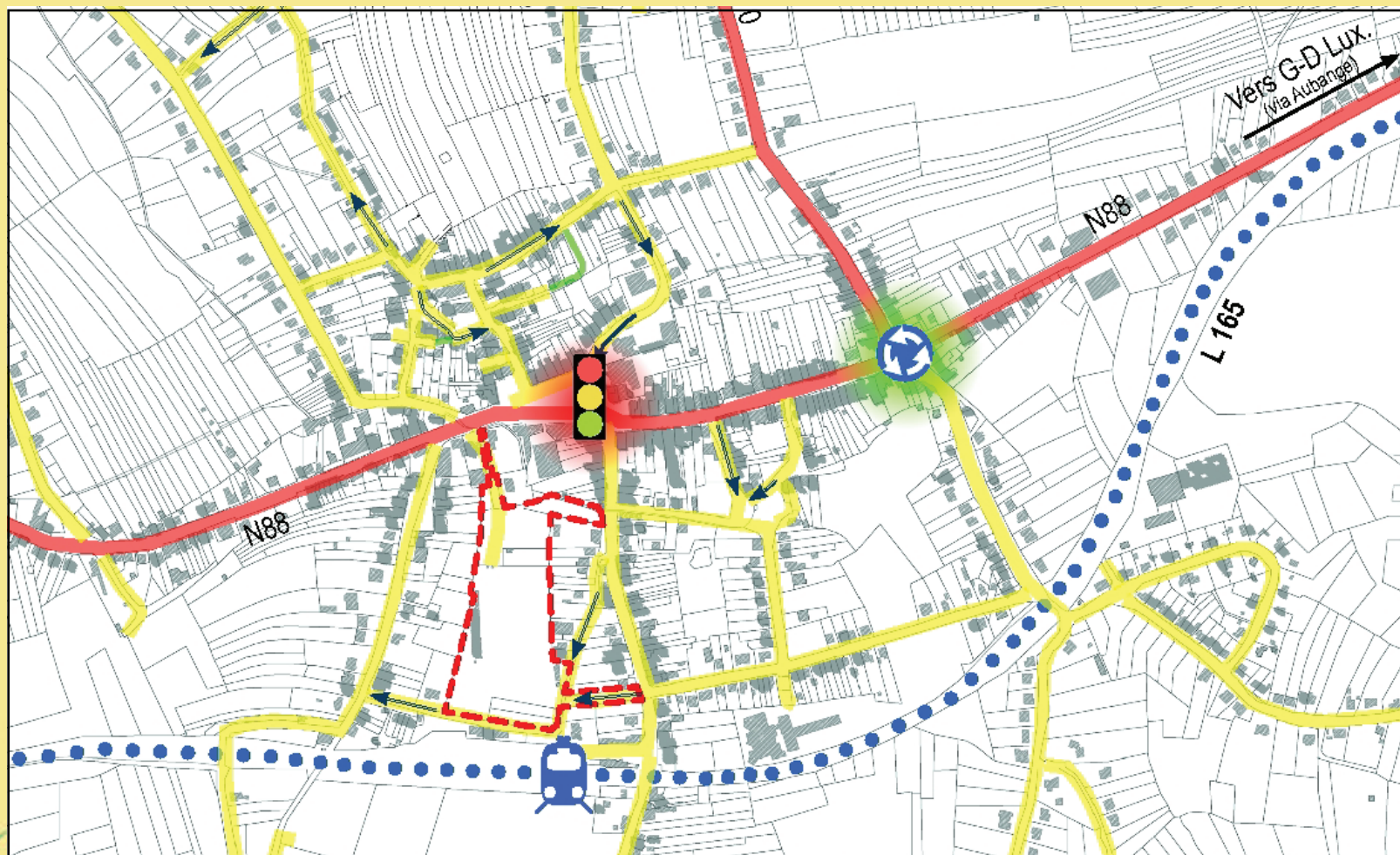


0. Table des Matières

1. Analyse du site et éléments à considérer
2. Stratégie de mise en oeuvre
3. Programme
4. Cartographie
5. 3D

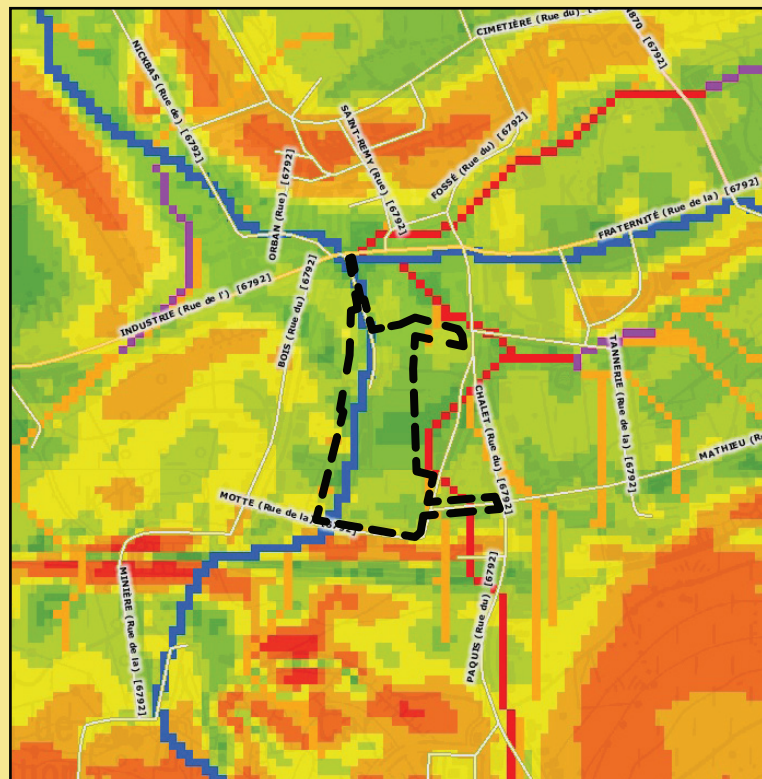
1. Analyse du site et éléments à considérer

A. Centralité & Mobilité



1. Analyse du site et éléments à considérer

B. Relief & Bâti local



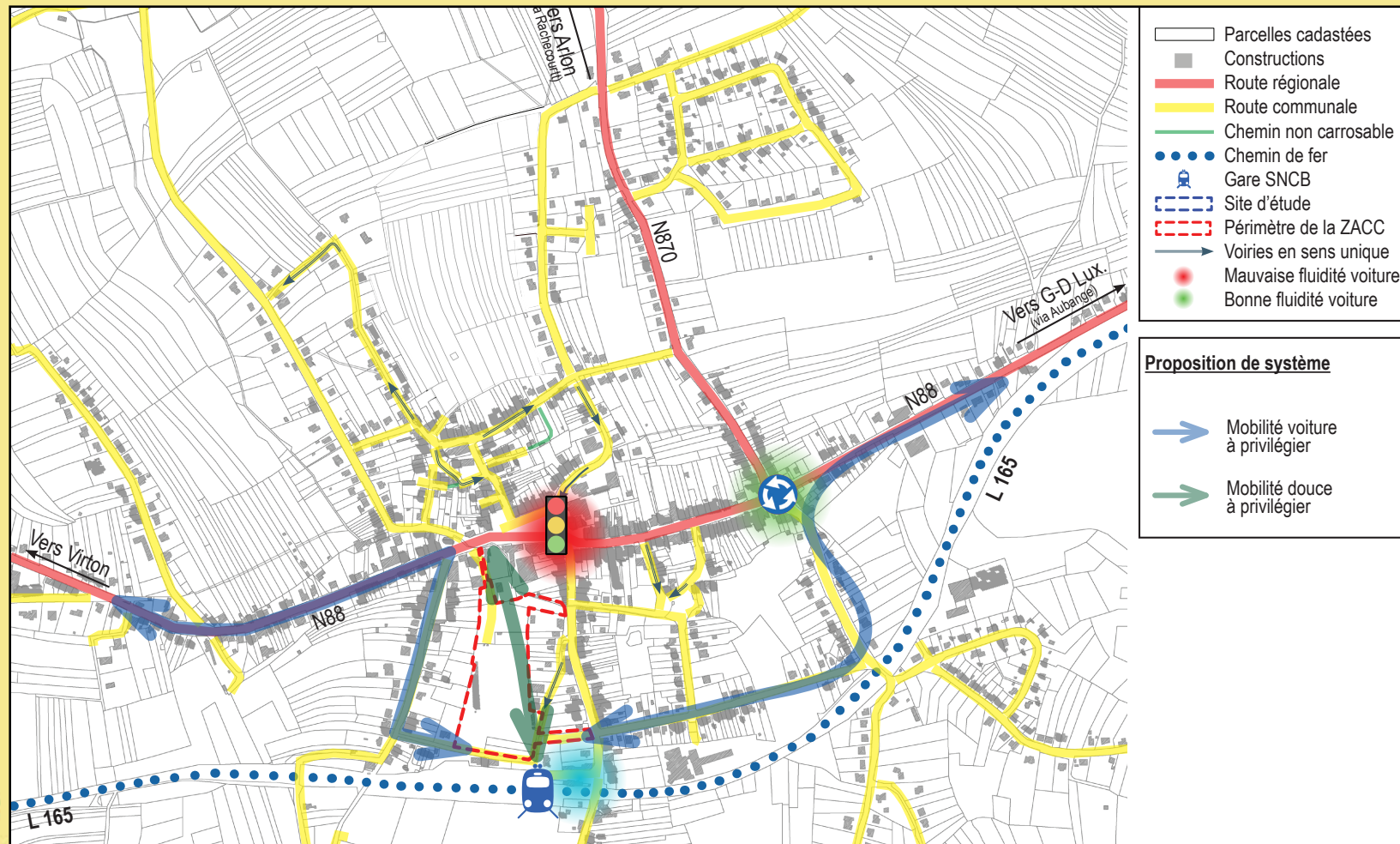
1. Analyse du site et éléments à considérer

C. Hydrologie & Végétation



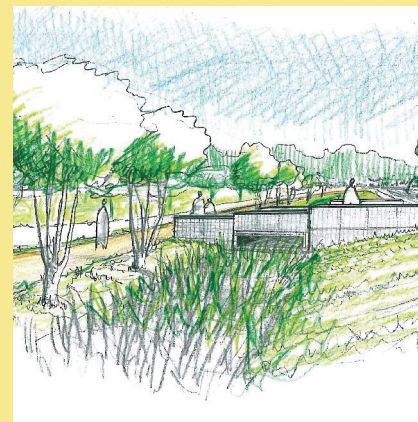
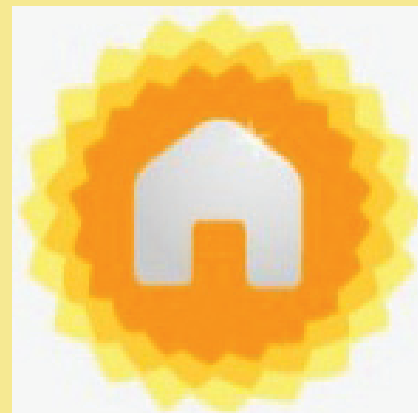
2. Stratégie de mise en oeuvre

A. Mobilité



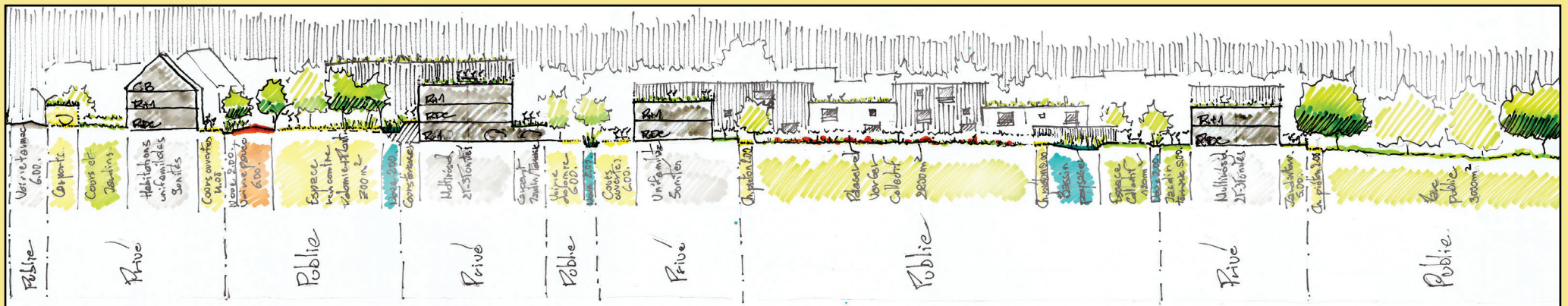
2. Stratégie de mise en oeuvre

B. Environnement



2. Stratégie de mise en oeuvre

C. Urbanisme & Architecture



3. Programme

A. Densité

- Halanzy : 20 log/ha
- Elements + : Centralité, Relief
- Elements - : Population à proximité, Caractère rural

==> Proposition de 25 à 35 log/ha (=60 à 80 log)

- Possibilité de projet mixte: vente, construction, location... privé ou public

3. Programme

B. Chiffres

- Parcelles mixtes: 3 à 6 ares.
- 35 à 45 logements Unifamilial
- 25 à 35 logements Multi-résidentiel
- +/- 450m de noue
- 300m² de place minérale
- 3000m² d'espace de parc (pré-existant)
- 55 pl. parkings publics
- 40 pl. vélo
- 400m linéaire de voirie classique
- 150m linéaire de voirie pavée
- 160m linéaire de chemin piéton

4. Cartographie



5. 3D

Merci de votre attention

A vous!