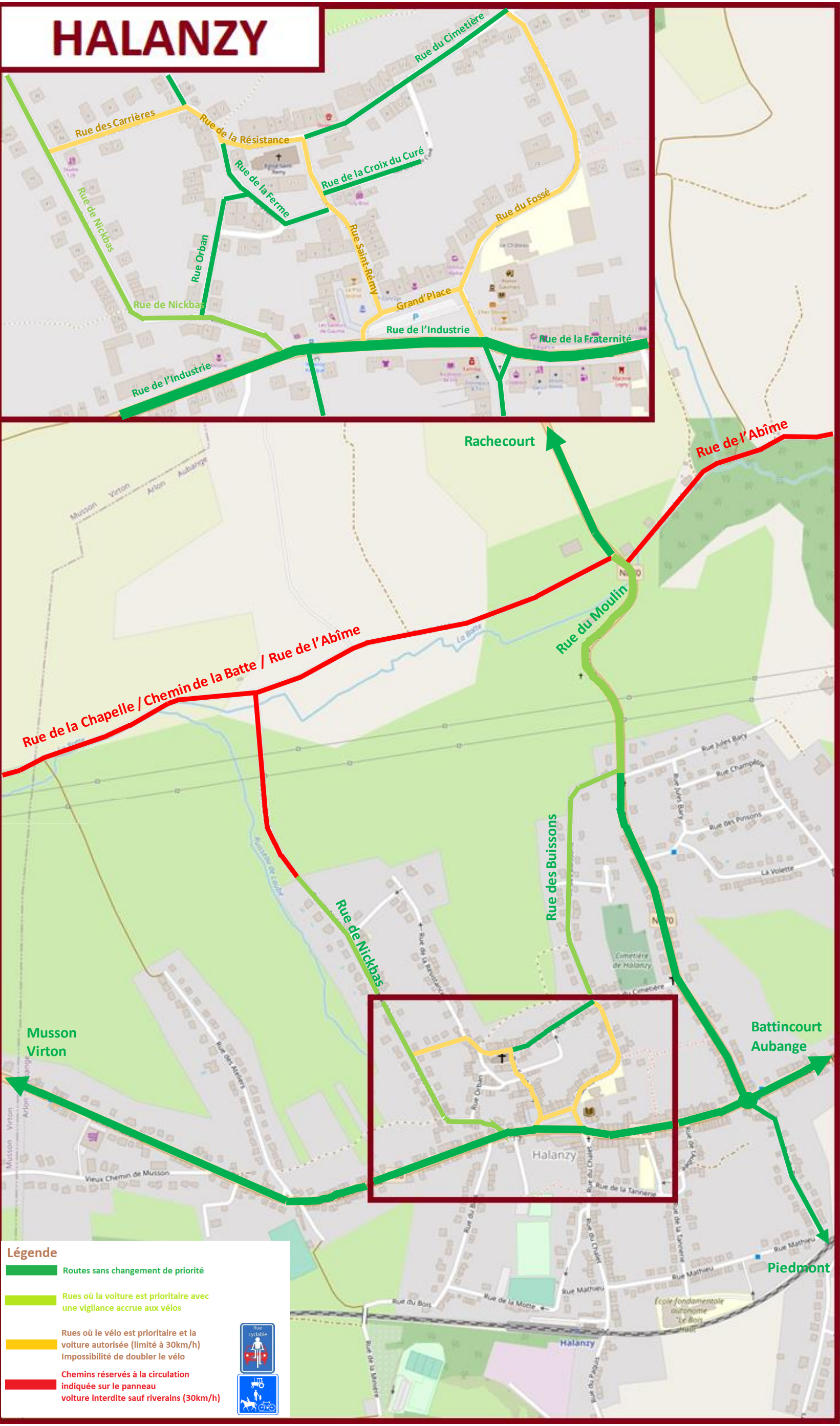


# HALANZY



**Légende**

- Routes sans changement de priorité
- Rues où la voiture est prioritaire avec une vigilance accrue aux vélos
- Rues où le vélo est prioritaire et la voiture autorisée (limité à 30km/h)  
Impossibilité de doubler le vélo
- Chemins réservés à la circulation  
indiquée sur le panneau  
voiture interdite sauf riverains (30km/h)