

INFORMER SUR LA POLLUTION DES SOLS ET PRÉVENIR SON IMPACT SUR NOTRE ALIMENTATION

Un outil accessible sur Internet fournissant des recommandations pour votre activité de jardinage

La pratique du jardinage en milieu urbain et péri-urbain fait de plus en plus d'adeptes et présente de nombreux avantages physiques, sociaux et psychiques. Elle s'accompagne souvent d'une volonté de maîtriser la qualité des fruits et légumes produits.

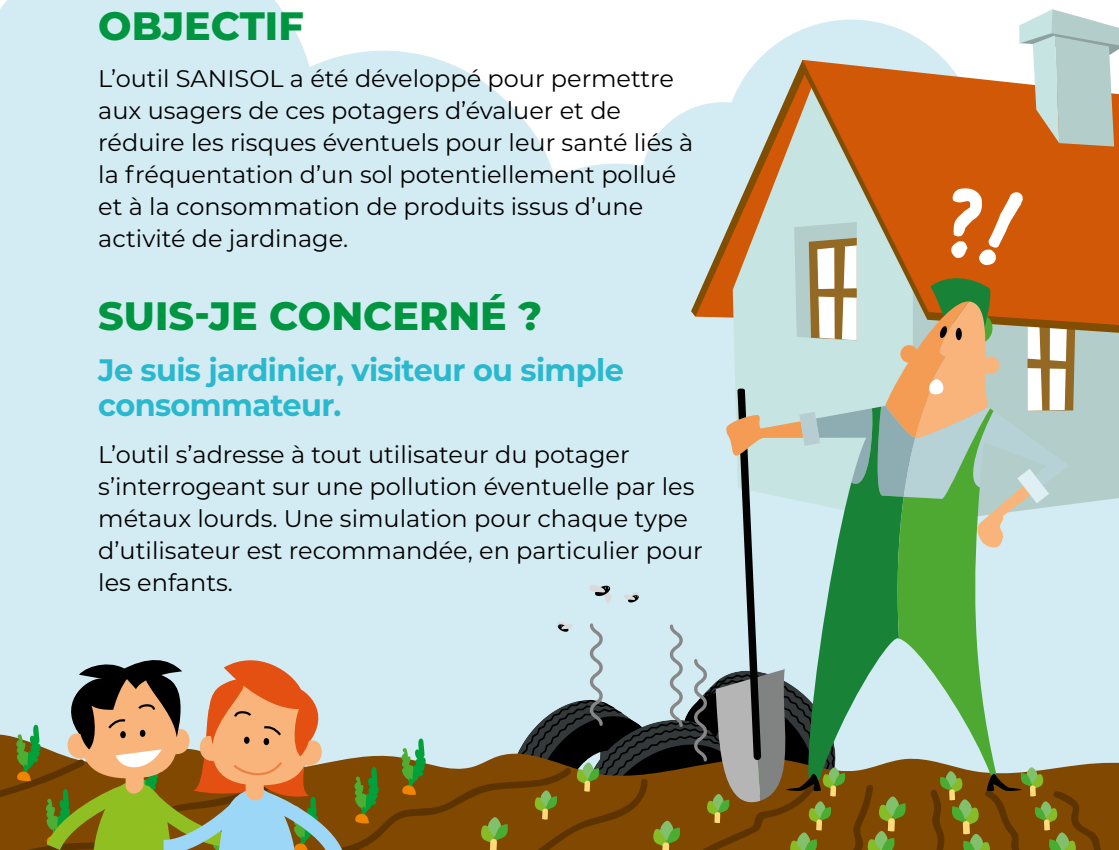
OBJECTIF

L'outil SANISOL a été développé pour permettre aux usagers de ces potagers d'évaluer et de réduire les risques éventuels pour leur santé liés à la fréquentation d'un sol potentiellement pollué et à la consommation de produits issus d'une activité de jardinage.

SUIS-JE CONCERNÉ ?

Je suis jardinier, visiteur ou simple consommateur.

L'outil s'adresse à tout utilisateur du potager s'interrogeant sur une pollution éventuelle par les métaux lourds. Une simulation pour chaque type d'utilisateur est recommandée, en particulier pour les enfants.



DE QUELLES INFORMATIONS AI-JE BESOIN ?



Pour obtenir des recommandations personnalisées, il est nécessaire de réaliser au préalable une analyse du sol de votre potager. L'analyse de vos fruits et légumes est facultative mais permet d'obtenir des recommandations plus précises.

Pour plus d'informations sur les analyses nécessaires et les laboratoires pouvant les réaliser, consultez <http://sanisol.wallonie.be>.

COMMENT UTILISER L'OUTIL ?



Rendez-vous sur le site internet de l'outil :
<http://sanisol.wallonie.be>

- › Munissez-vous de votre bulletin d'analyse de sol et (facultatif) de légumes.
- › Complétez le formulaire en ligne avec votre profil d'utilisateur et les résultats de vos analyses de sols et de fruits ou légumes.

Sur base d'une estimation de votre exposition globale aux métaux présents dans le sol de votre potager, l'outil délivre des recommandations personnalisées vous permettant d'adapter votre activité de jardinage et de réduire ainsi votre exposition.

ENVIE DE CONSULTER PLUS D'INFORMATIONS ?

<http://environnement.sante.wallonie.be/>

Onglets « Au quotidien » > « Environnement extérieur » > « potager »

CONTACT

<http://environnement.sante.wallonie.be/home/guichet-unique.html>



Cet outil a été développé dans le cadre du projet SANISOL financé par la Wallonie. Ce projet a eu pour objectif la détermination des teneurs limites en métaux lourds dans le sol en vue d'assurer la qualité commerciale des productions végétales en Wallonie et la gestion des risques pour les producteurs. Il a été réalisé par l'Université de Liège (ULiège-GxABT), SPAQuE, l'ISSeP, l'Université catholique de Louvain (UCLouvain), le laboratoire de la Province de Liège et l'asbl Espace Environnement.

